



YEŞİM TEKSTİL

KÜRESEL İLKELER SÖZLEŞMESİ

GELİŞİM VE İZLEME RAPORU

ARALIK 2009



## SOSYAL SORUMLULUK POLİTİKASI

**Üretim ve yönetimin her aşamasında "Önce İnsan" prensibi ile hareket eden ve Küresel İlkeler Sözleşmesini imzalamış olan şirketimiz**

### ◆ Kanunlara ve Diğer Yükümlülüklerle Uyum

Yürürlükteki kanun ve yönetmelikleri, müşterilerimizin iş ortaklığı kurallarını ve gönüllü olarak uyguladığımız Yönetim Sistemleri standartlarını sürekli olarak izlemeyi ve bunlara uygun şekilde faaliyet göstermeyi

### ◆ Zorla Çalıştırma

Sözleşme ile bağlanmış, zorla veya gönülsüz işçi çalıştırmamayı

### ◆ Çocukların Çalıştırılması

Çocuk ve genç işçi çalıştırma usul ve esaslarına uygun hareket etmeyi ve 18 yaşın altında işçi çalıştırmamayı

### ◆ Taciz ve Kötü Muamelenin Önlenmesi

Kurumsal cezalandırma yapmamayı, sözlü, fiziksel ve psikolojik taciz ya da zorlamaya izin vermemeyi

### ◆ Ücretler ve Ödemeler

Çalışanların kanunlar ve toplu iş sözleşmesinde karara bağlanan normal ve fazla çalışma ödemelerini yapmayı ve toplu iş sözleşmesinde belirlenmiş olan sosyal yardımlarını sağlamayı

### ◆ Çalışma Saatleri

Çalışma saatlerinin belirlenmesinde yürürlükteki kanun ve yükümlülüklerle ve fazla mesaide gönüllülük esasına uymayı

### ◆ Ayrımcılığın Önlenmesi

Kişileri ırk, renk, dil, din, etnik köken, hamilelik, medeni durum veya cinsiyet ayrımına göre değil, işi yapabilme becerilerini esas alarak istihdam etmeyi ayrıca ücretlendirme, sosyal yardım ve terfileri de bu doğrultuda gerçekleştirmeyi

### ◆ İş Sağlığı ve Güvenliği

Risk analizine dayalı proaktif bir yaklaşım benimsemeyi, tüm çalışanların iş sağlığı iş güvenliği uygulamalarına katılımını sağlamayı ve çalışanların genel sağlığını ön planda tutan bir çalışma sistemi benimsemeyi

### ◆ Sendikal Örgütlenme ve Toplu Pazarlık Hakkı

İşçilerin yetkili sendikasıyla toplu pazarlık yapma hakkına saygı göstermeyi

### ◆ Çevre

Çevre boyutları ve etki değerlendirmesine dayalı olarak çevre kirlenmesini önlemeyi ve kirliliği kaynağında azaltmayı

### ◆ Gümrük Mevzuatına Uygunluk

Gümrük ile ilgili yürürlükteki tüm yerel ve uluslararası mevzuatlara uymayı, bu mevzuatlarla bağdaşan ve ürettiği ürünlerin yasadışı sevkiyatını önleyecek programlar tesis etmeyi

### ◆ Güvenlik

Yurtdışı yüklemelerinde, güvenliği ihlal edecek nitelikteki bildirimsiz malların (uyuşturucu madde, patlayıcı madde, biyolojik madde ve kaçak mallar) bulunmamasını sağlamayı

### ◆ Tedarikçilerle İlişkiler

Çalıştığı tedarikçi firmaların Sosyal Uygunluk faaliyetlerini değerlendirmeyi, değerlendirme sonuçlarını aksiyon planları ile izlemeyi ve Sosyal Uygunluk düzeylerini kademeli olarak yükseltmeyi

### ◆ Yönetim Sistemi

Sosyal Uygunluk, İş Sağlığı İş Güvenliği ve Çevre Yönetimi faaliyetlerini 'SA 8000'e uygun bir yönetim sistemi' çatısı altında yürütmeyi, devamlılığını sağlamayı, sürekli geliştirmeyi taahhüt eder.

*Şenol Şankaya*  
*Genel Müdür*

## **TAAHHÜT:**

Yeşim Tekstil;

Üretimin ve Yönetimin her aşamasında 'Önce İnsan' Prensipli ile hareket ettiğini ve sosyal sorumluluk bilincine sahip olduğunu Sosyal Sorumluluk Politikası ile taahhüt eder.

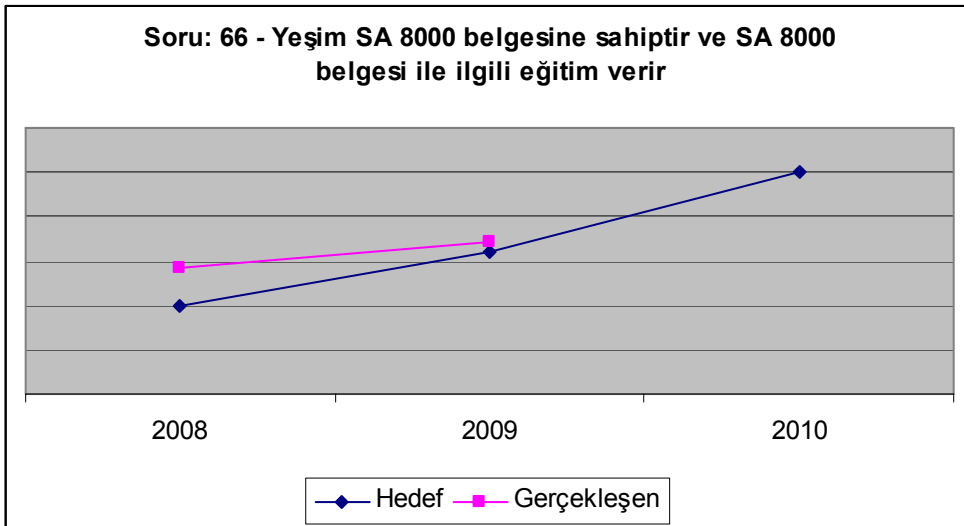
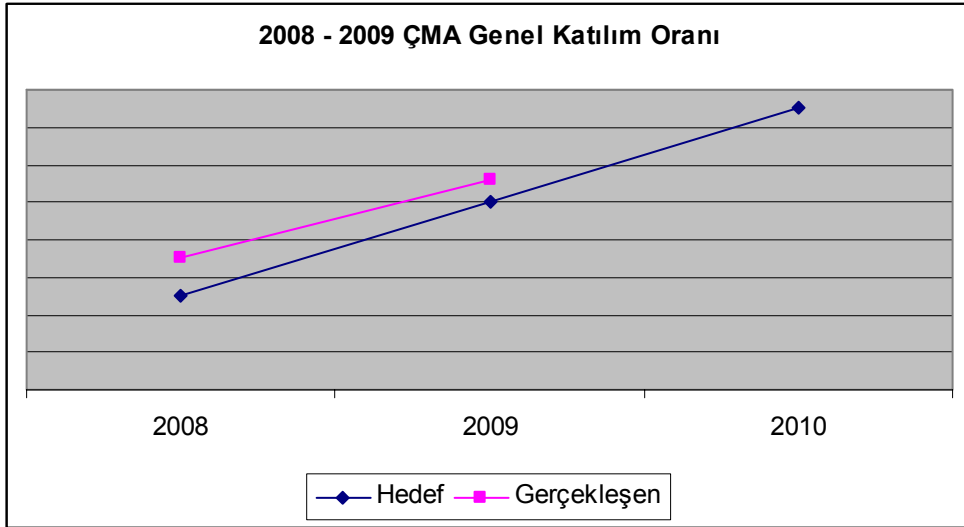
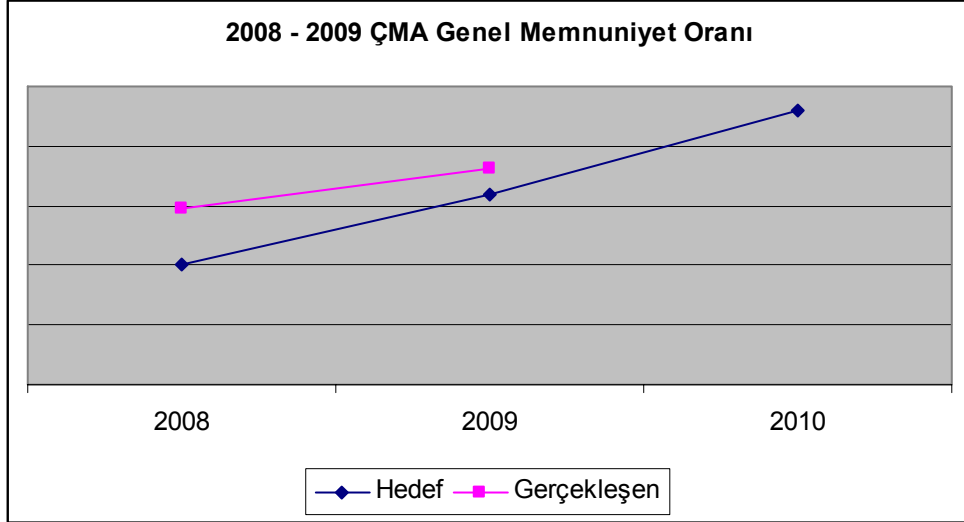
## **İYİ UYGULAMALAR:**

- 1-) SA 8000 standartına göre dokümante edilmiş yönetim sistemi
- 2-) Yerel dilde asılmış Sosyal Sorumluluk Politikası
- 3-) Global Compact taahhütü
- 4-) Çalışan Memnuniyet Anket Ölçümü

## PERFORMANS GÖSTERGELERİ:

- 1-) Çalışan memnuniyet anketi genel memnuniyet oranı
- 2-) Çalışan memnuniyet anketi genel katılım oranı
- 3-) Çalışan memnuniyet anketi Yeşim SA 8000 belgesine sahiptir sorusu

## GERÇEKLEŞEN VE HEDEF:



## **TAAHHÜT:**

Yeşim Tekstil;

Sosyal Uygunluk ile ilgili hakları suistimal etmediğini SA 8000 denetimleri ile belgelendirmiştir.

## **İYİ UYGULAMALAR**

- 1-) SA 8000 belgesi
- 2-) UNIDO Aralık 9 Viyana Round Table Katılım
- 3-) UNIDO / SAI / CIPE vaka katılım
- 4-) Türkiyede SA 8000 belgeli 4 kuruluştan biri

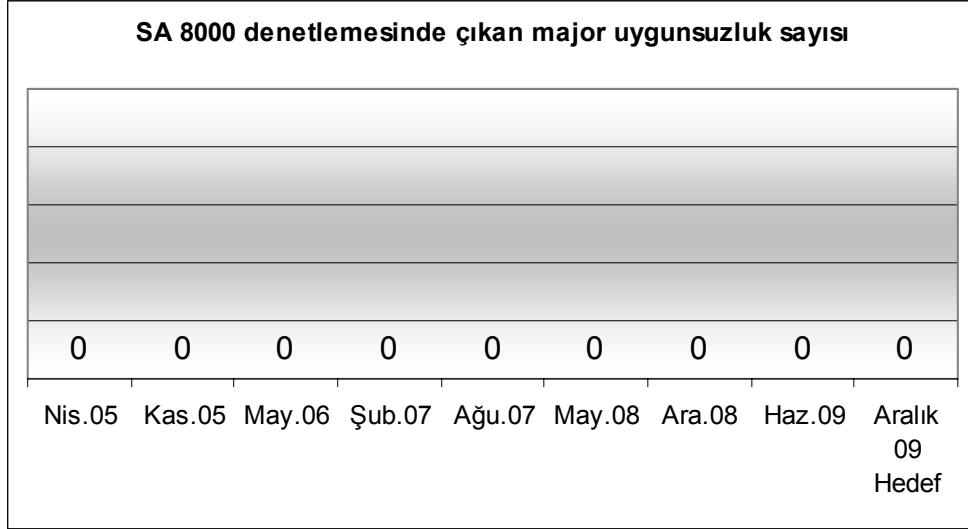
## PERFORMANS GÖSTERGELERİ:

1-) SA 8000 denetlemede major uygunsuzluk çıkmaması

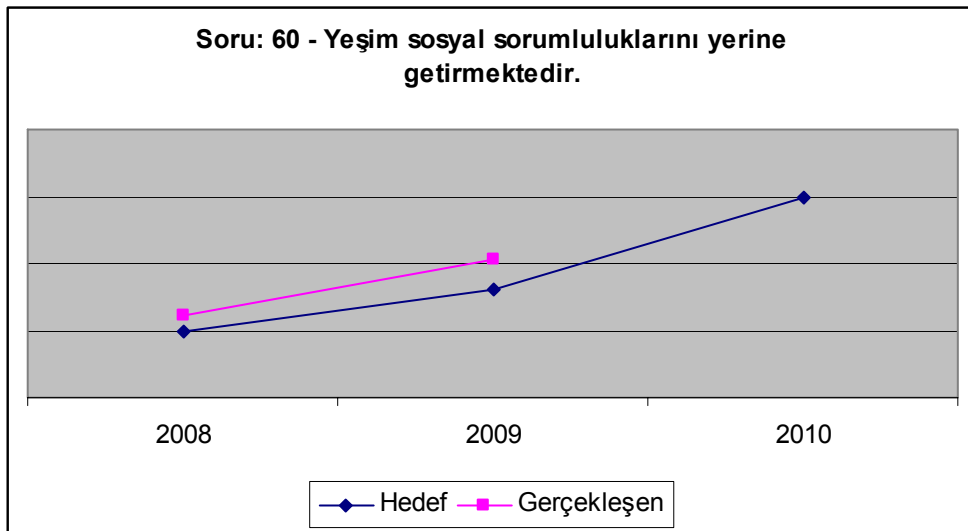
2-) SA 8000 Belge devamlılığı

3-) Çalışan memnuniyet anketi Yeşim Sosyal Sorumluluklarını yerine getirmektedir sorusu

## GERÇEKLEŞEN VE HEDEF:



SA 8000 DENETLEME TARİHİ	DURUM
Nisan 05	Belge Devamlılığı
Kasım 05	Belge Devamlılığı
Mayıs 06	Belge Devamlılığı
Şubat 07	Belge Devamlılığı
Ağustos 07	Belge Devamlılığı
Mayıs 08	Belge Yenileme
Aralık 08	Belge Devamlılığı
Haziran 09	Belge Devamlılığı
Aralık 09 Hedef	Belge Devamlılığı



## TAAHHÜT:

Yeşim Tekstil;

İşçilerin yetkili sendikasıyla toplu pazarlık yapma hakkına saygı göstermeyi Sosyal Sorumluluk Politikasında taahhüt eder.

## İYİ UYGULAMALAR:

1-) Sendika:

- Yeşim Tekstil Aralık 1983'den beri Teksif üyesidir
- Sendika Baş Temsilcisi görevi boyunca işten çıkartılmaz
- Sendikaya üye olmak veya olmamak gönüllüdür
- İşçi Temsilcisi olmak veya olmamak gönüllüdür

2-) Sosyal Uygunluk-Çevre- İş Sağlığı ve Güvenliği Kurulu:

- Kurul yerel kanuna göre bulunması zorunlu kişiler ve seçimle gelmiş İşçi Temsilcilerinden oluşmaktadır
- Kurul her ay düzenli olarak toplanmaktadır ve toplantı tutanakları kayıt altına alınmaktadır
- İlgili konulardaki gündem maddelerinin yanısıra çalışanların öneri, şikayet, dilekleri temsilciler aracılığıyla iletilmekte, değerlendirilmekte ve aksiyonlar alınmaktadır

## PERFORMANS GÖSTERGELERİ:

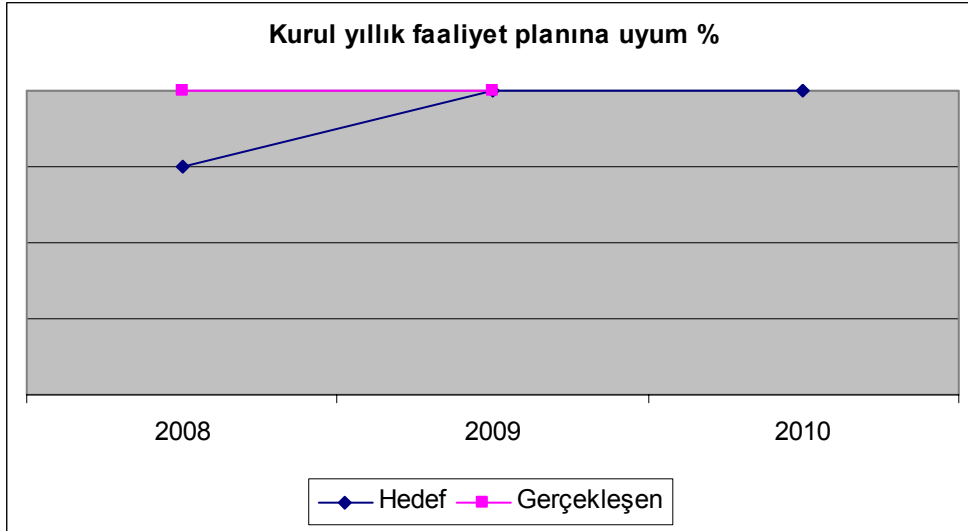
1-) Sendika Üyelik Durumu

2-) Sosyal Uygunluk – Çevre – İş Sağlığı ve Güvenliği Kurulu Yıllık Faaliyet Planına Uygunluk

## GERÇEKLEŞEN VE HEDEF:



Hedef yoktur, Sendika üyeliği gönüllülüğe bağlıdır.





## **TAAHHÜT:**

Yeşim Tekstil;

Sözleşme ile bağlanmış, zorla veya gönülsüz işçi çalıştırmamayı Sosyal Sorumluluk Politikasında taahhüt eder.

## **İYİ UYGULAMALAR:**

### 1-) Gönüllü Çalışma:

- Çalışanlar kendi rızaları ile iş başvurusunda bulunurlar
- Kişi çalışmayı kendi iradesi ile red eder veya kabul eder
- Gönüllü işe alındığını gösteren formu dosyasında kayıtlıdır
- Orjinal nüfus belgesi alınmaz, sadece fotokopi alınır
- Rızası olmadan işyeri içinde başka görevde çalıştırılmaz
- Maaş ödemesi kesinlikle 3. taraf veya acentaya yapılmaz

### 2-) Fazla Çalışma:

- Fazla Mesai çalışmalarında gönüllülük esastır
- Fazla Mesai yerel kanuna uygun şekilde ödenmektedir
- Fazla Mesai limitleri günlük takip edilmektedir

### 3-) Dilek ve Şikayet:

- Herhangi bir konuda önerisi, şikayeti ve dileği olan çalışan dilek ve şikayet kutuları, kurul, ilk amiri ve İnsan Kaynakları bölümü aracılığıyla yazılı ve/veya sözlü olarak iletebilir

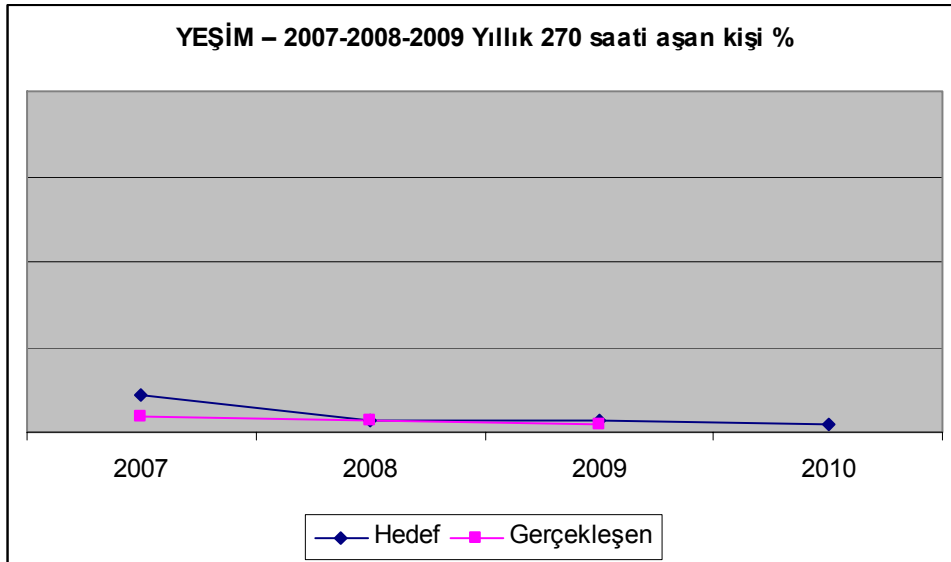
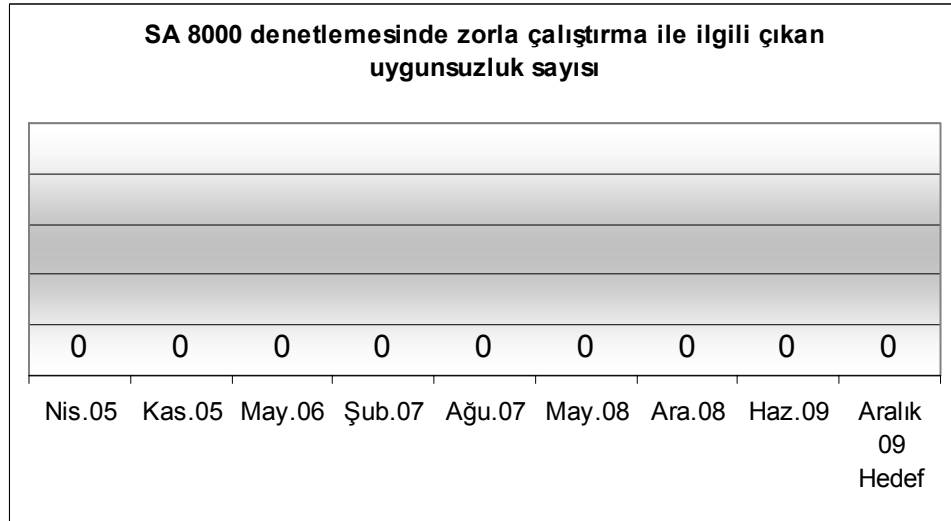
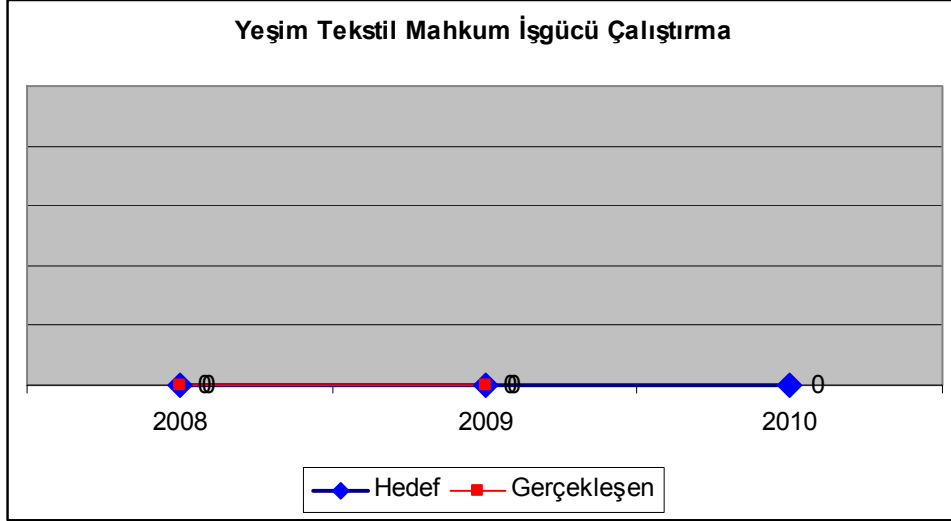
## PERFORMANS GÖSTERGELERİ:

1-) Mahkum işgücü çalıştırma (cezaevinde)

2-) SA 8000 denetimde zorla çalıştırma uygunsuzluk sayısı

3-) Yıllık yasal fazla mesai limit'ini aşan kişi % (yıllık limit 270 saat)

## GERÇEKLEŞEN VE HEDEF:



## **TAAHHÜT:**

Yeşim Tekstil;

Çocuk ve genç işçi çalıştırma usul ve esaslarına uygun hareket etmeyi 18 yaşın altında işçi çalıştırmamayı Sosyal Sorumluluk Politikasında taahhüt eder.

## **İYİ UYGULAMALAR:**

### 1-) Çalışma Yaşı:

Yeşim Tekstil'de çocuk işçi çalıştırılmaz, aynı zamanda vardiyalı çalışma olması - Ağır ve Tehlikeli işler olması sebebiyle 18 yaşın altında kimse çalıştırılmaz.

### 2-) Herhangi bir nedenle çocuk işçi bulunması durumunda:

- Bulunan çocuk işçi sahadan hemen uzaklaştırılmaz, sahada bulunmasının kök nedenleri araştırılır.
- Öğrenim yaşındaki çocuk işçi için eğitimini tamamlayana kadar eğitim yardımı ve mali yardım sağlanır.
- Gece çalıştırması yaptırılmaz, tehlikeli, ağır ve fiziksel, zihinsel ve sosyal durumunu olumsuz etkileyecek işlerde çalıştırılmaz.
- Sahada bulunan çocuk işçi ile ilgili önlem planı sürekli olarak izlenir.

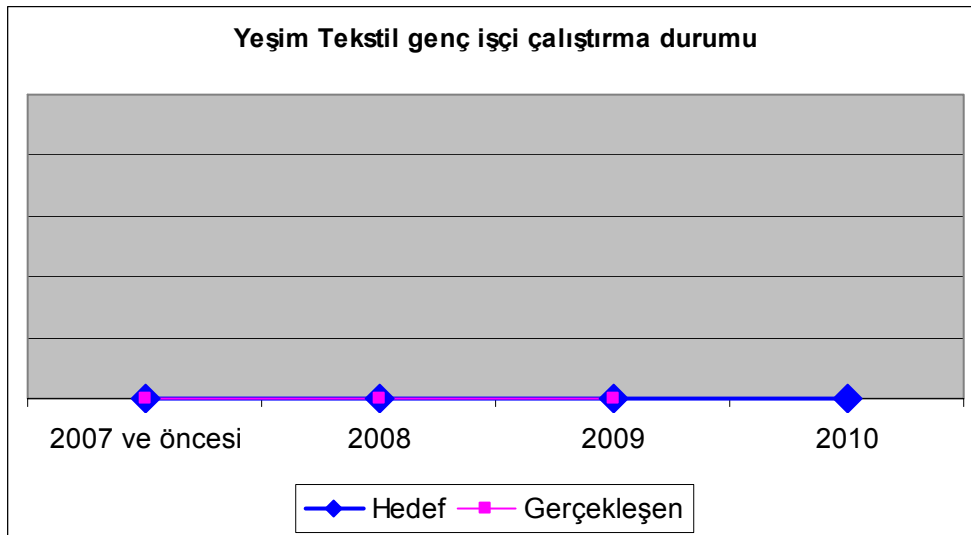
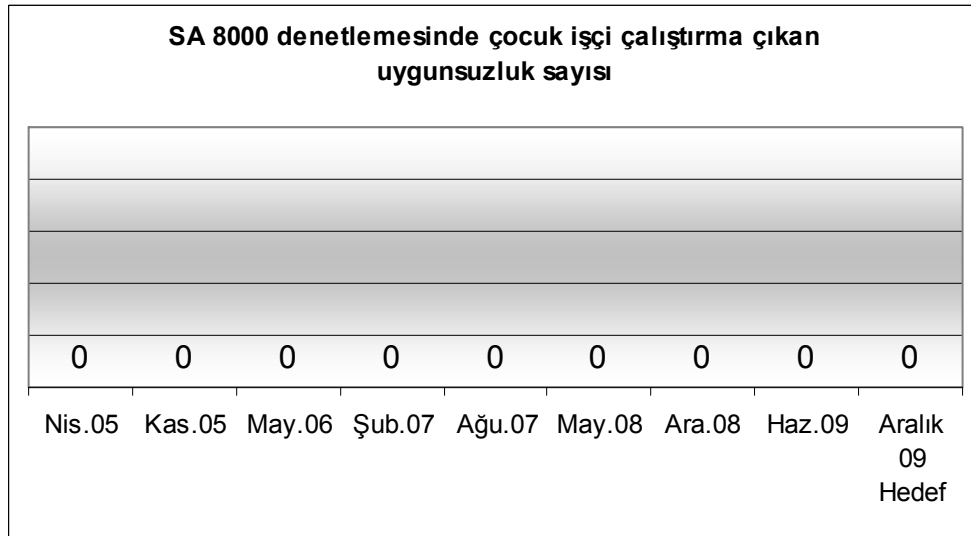
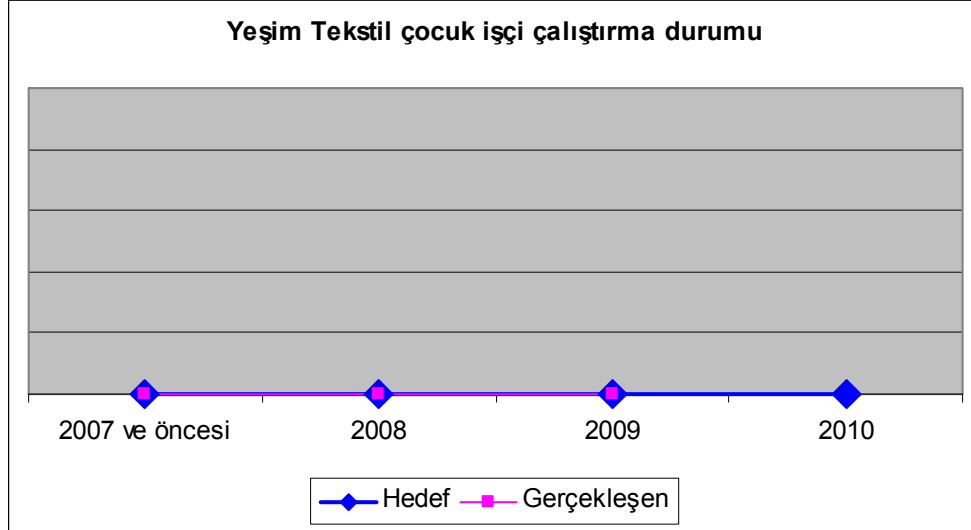
## PERFORMANS GÖSTERGELERİ:

1-) Çocuk İşçi Çalıştırma durumu

2-) SA 8000 denetimde çocuk işçi çalıştırma uygunsuzluk sayısı

3-) Genç İşçi Çalıştırma Durumu

## GERÇEKLEŞEN VE HEDEF:



## **TAAHHÜT:**

Yeşim Tekstil;

Sözleşme Kişileri ırk, renk, dil, din, etnik köken, hamilelik, medeni durum veya cinsiyet ayrımına göre değil, işi yapabilme becerilerini esas alarak istihdam etmeyi ayrıca ücretlendirme, sosyal yardım ve terfileri de bu doğrultuda gerçekleştirmeyi Sosyal Sorumluluk Politikasında taahhüt eder.

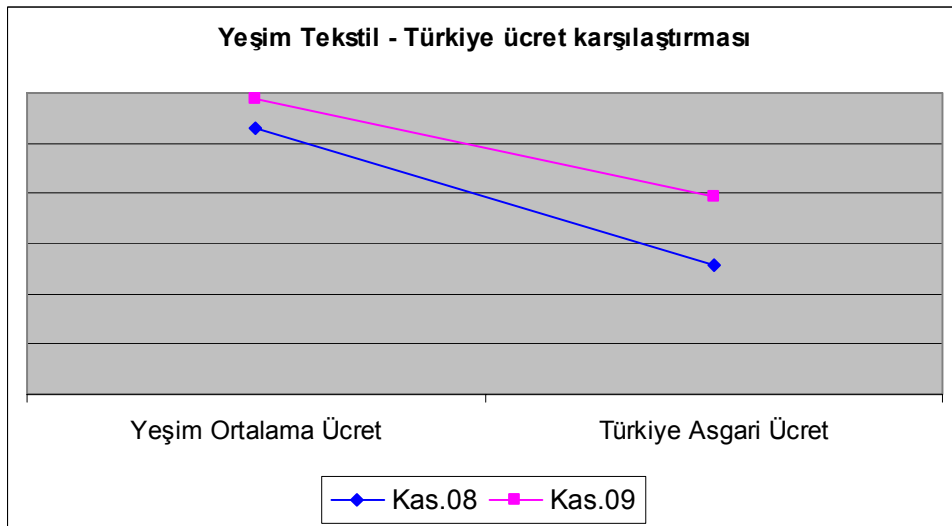
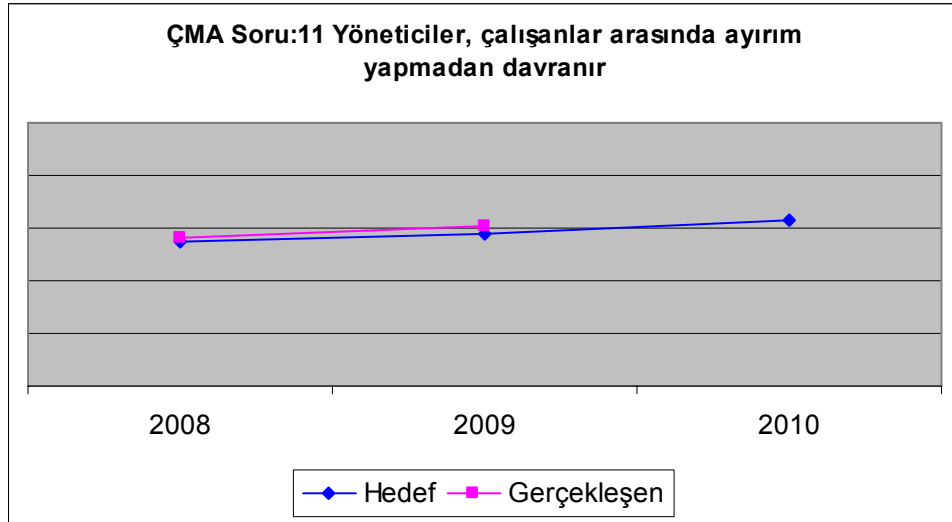
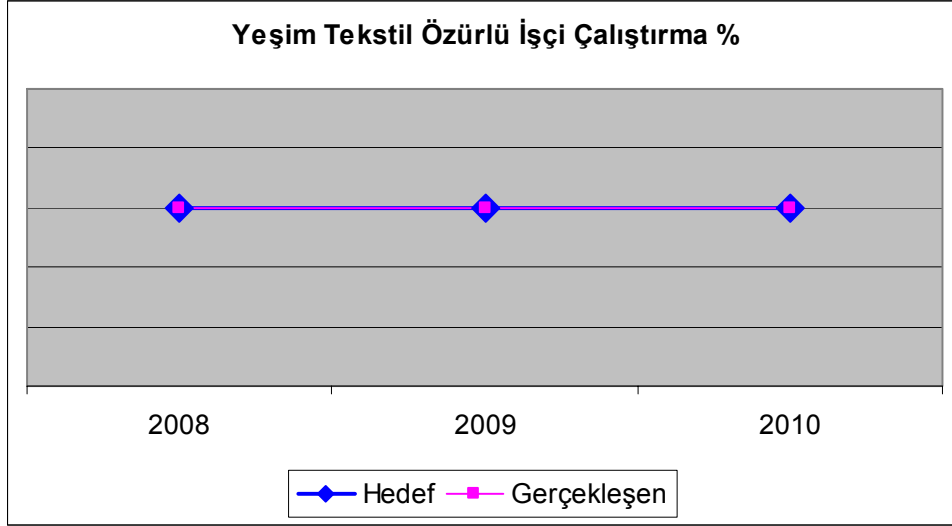
## **İYİ UYGULAMALAR:**

- 1-) Performans Yönetimi
- 2-) İş Başvuru formunda ayrımcılık içeren soru olmaması
- 3-) Sendika temsilcilerinin görevleri süresince işten çıkartılmaması
- 4-) Kadın – Erkek çalışan dengesi
- 5-) Kreş bulunması ( çocuklu insanların teşviki)
- 6-) Özürlü işçi çalıştırma
- 7-) Ödeme;
  - Çalışanlara minimum yaşam standardı ücreti ödemeyi hedefler.
  - Minimum yaşam standardı ücreti hesaplamasında sendikalar tarafından yayınlanan açlık ve fakirlik sınırı değerleri kullanılır.
  - Bu hesaplamada değerlendirmeye alınan ücret dışı yardımlar (yemek, servis, gıda yardımı, ayakkabı, giysi) reel değerlerden hesaplanır.
  - Kreş hizmeti en yüksek standartlarda sağlanmakla birlikte şirket tarafından verilen ücrete ve diğer sosyal yardımlara eklenmez.
- 8-) Ücretlendirme: Ücretlendirme de çalışanlara adil ve eşit davranılması amacıyla; Beyaz yaka için Hay Ücret Sistemi, Mavi yaka için sendika ücretlendirmesi uygulanmaktadır.
- 9-) Sosyal Haklar: Tüm çalışanlarına 3 ayda bir 40 kilo erzak, yılda bir kez havlu, ayakkabı, t-shirt, ücretsiz servis, ücretsiz yemek hizmeti verilmektedir.

## PERFORMANS GÖSTERGELERİ:

- 1-) Özürlü işçi çalıştırma %
- 2-) Çalışan memnuniyet anketi yöneticiler çalışanlar arasında ayırım yapmadan adil davranılır sorusu
- 3-) Yeşim Tekstil ortalama ücret- Türkiye asgari ücret karşılaştırması

## GERÇEKLEŞEN VE HEDEF:



## **TAAHHÜT:**

Yeşim Tekstil;

Çevre boyutları ve etki değerlendirmesine dayalı olarak çevre kirlenmesini önlemeyi ve kirliliği kaynağında azaltmayı Sosyal Sorumluluk Politikasında taahhüt eder.

## **İYİ UYGULAMALAR:**

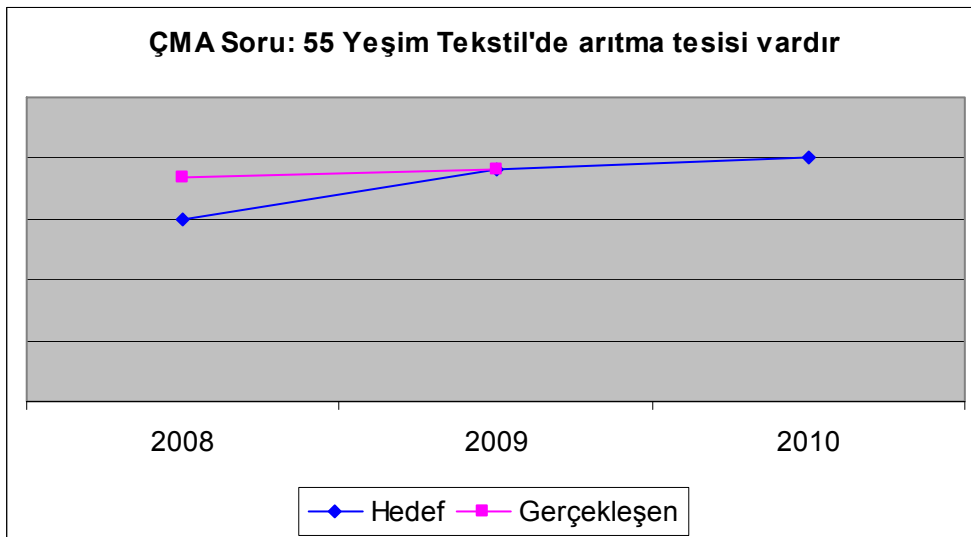
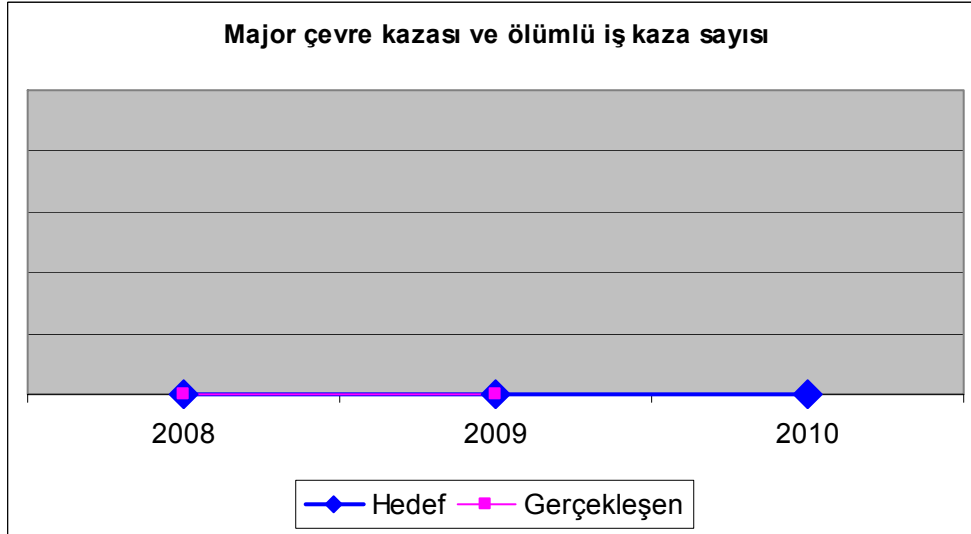
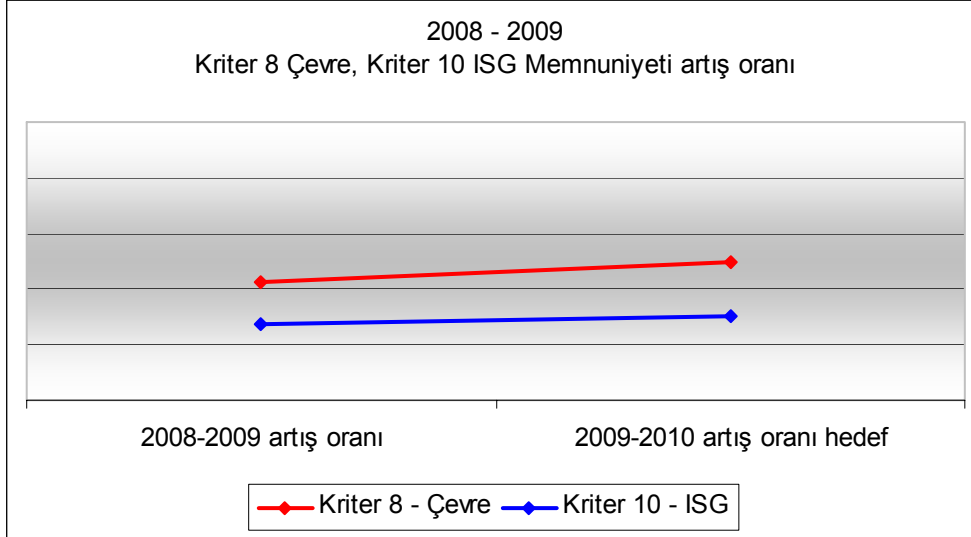
1-) Risk Analizi ve Çevre Boyutları:

- Risk analizi ve çevre boyutları belirlenmiştir.
- Risk analizi ve çevre boyutlarının belirlenmesi için ilgili bölümlerin temsilcilerinden oluşan proje ekipleri oluşturulur.
- Yıllık, işletmedeki herhangi bir değişiklikte ve ihtiyaç duyulduğunda risk analizinde ve çevre boyutlarında gerekli revizyon yapılır
- Yıllık iyileştirme çalışmaları ve çalışma planları risk analizi ve çevre boyutlarına göre yapılmaktadır

## PERFORMANS GÖSTERGELERİ:

- 1-) Çalışan memnuniyet anketi 8. kriter, 10. kriter memnuniyet artış oranı
- 2-) Major çevre kazası ve ölümlü iş kazası
- 3-) Çalışan memnuniyet anketi Yeşim Tekstil'de arıtma tesisi vardır sorusu

## GERÇEKLEŞEN VE HEDEF:





**TAAHHÜT:**

Yeşim Tekstil;

Tüm çalışanlarının katılımını sağlamayı ve genel sağlığı ön planda tutan bir çalışma sistemi benimsemeyi Sosyal Sorumluluk Politikasında taahhüt eder.

**İYİ UYGULAMALAR:**

## 1-) Atık Yönetimi:

- Atıklar kaynağında ayrılmakta, bölüm temsilcileri ve iç denetimlerle kontrol edilmekte, ilgili kanunlara göre uygun şekilde depolanmakta ve bertaraf edilmektedir.
- Her yıl çalışanlara Sosyal Uygunluk, İş Sağlığı ve Güvenliği, Çevre bilinçlendirme eğitimi verilmektedir.
- Kurum Gazetesi, afiş, portal aracılığıyla çalışanlar bilgilendirilmektedir.

## 2-)Sivil Toplum Örgütleri ile çalışma:

- Arama Kurtarma Derneği (AKUT) ile gerçekleştirdiği "Kurumsal Acil Durum Planlaması" kapsamında tüm çalışanlarına;

3 saatlik - afet ve acil durumlara hazırlık (tüm çalışanlar)

5 günlük - tiraj, enkazdan kurtarma, yangına müdahale (100 kişi)

2 günlük - acil durum olay yeri yöneticiliği (acil durum yöneticileri) eğitimi aldırılmıştır.

- Akut tırı Yeşim Tekstil'i ziyarete gelmiş çalışanlarımıza ve kreş çocuklarımıza ziyarete açılmıştır.
- Bursa Büyükşehir Belediyesi'ne bağlı Osmangazi Belediyesi'nin Sivil Toplum Örgütü Yerel Gündem 21'in "Geridönüşüm Dostu Okullar" projesinin ortakları arasında yer alan Yeşim, bu projede özel sektörden tek firmadır. Bu proje kapsamında ilkokuldaki çocuklara geri dönüşüm ile ilgili eğitimler veriliyor, okullara konteynırlar konularak atıkların toplanması sağlanıyor.

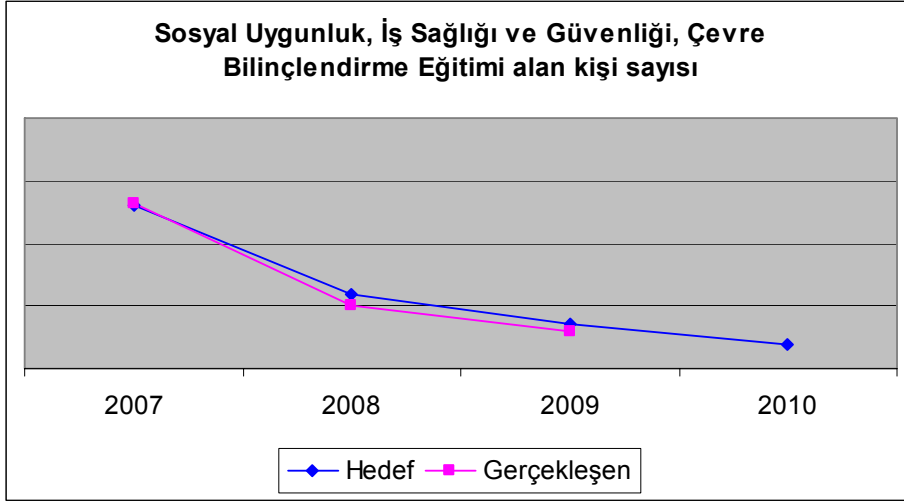
## PERFORMANS GÖSTERGELERİ:

1-) Çalışanlara verilen bilinçlendirme eğitimleri

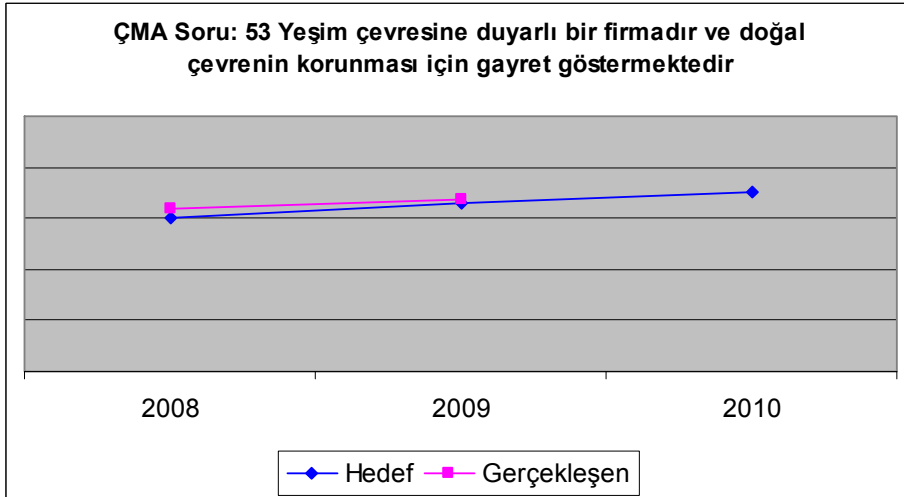
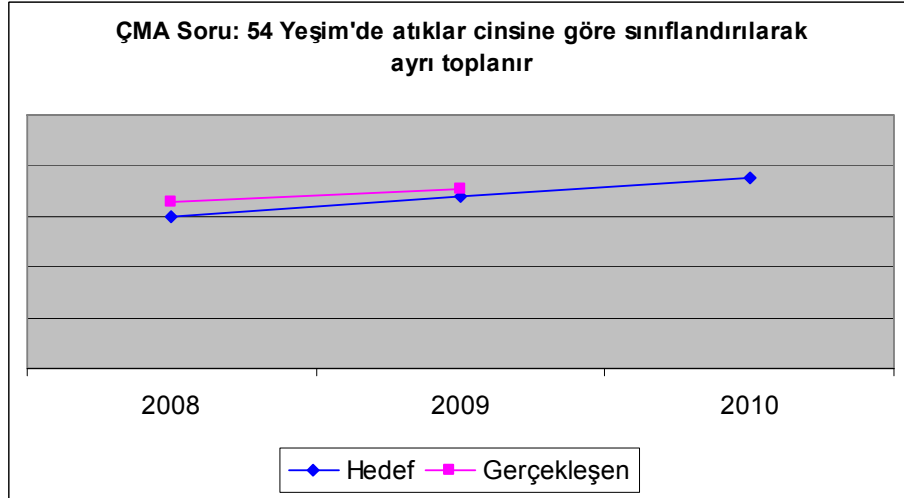
2-) Çalışan memnuniyet anketi Yeşim'de atıklar cinsine göre sınıflandırılarak ayrı toplanır sorusu

3-) Çalışan memnuniyet anketi Yeşim çevresine duyarlı bir firmadır ve doğal çevrenin korunması için gayret göstermektedir sorusu

## GERÇEKLEŞEN VE HEDEF:



ÇMA İlgili sorularında artış oldukça bilinçlendirme ihtiyacı olan ve yeni işe başlayan çalışanlara bilgilendirme yapılmaktadır, eğitim verilmektedir.



## **TAAHHÜT:**

Yeşim Tekstil;

Proaktif bir yaklaşımlı çalışma sistemi benimsemeyi Sosyal Sorumluluk Politikasında taahhüt eder.

## **İYİ UYGULAMALAR:**

1-) Arıtma tesisi:

Biyolojik arıtma tesisinin yanı sıra 2009 yılında kimyasal arıtma tesisi ve kanunen zorunlu olmamasına rağmen renk giderme sistemi kurulmuştur

2-) Boyahanelerde Otomasyon Sistemi:

Kimyasal maruziyetinin ve çevre kirlenmesini en düşük seviyeye indirmek amacıyla boyahanelerde otomasyon sistemini kurmuştur

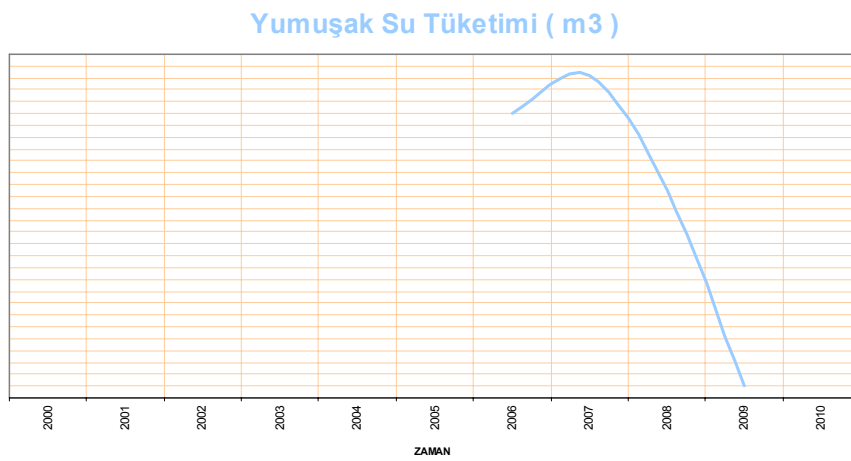
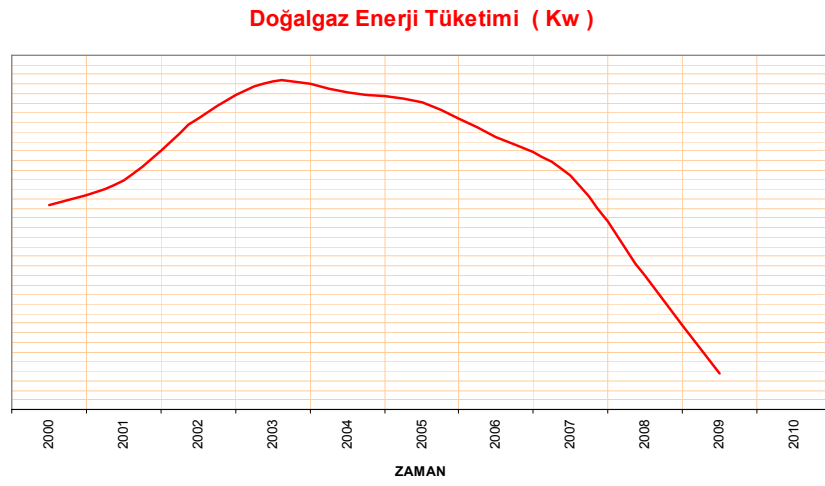
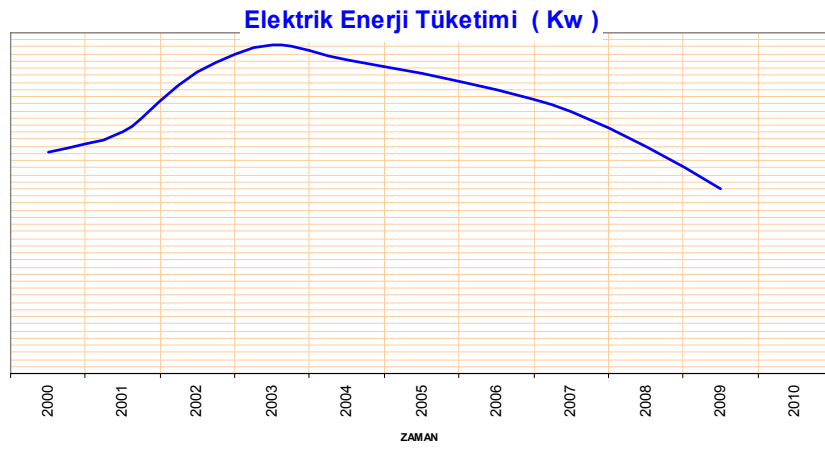
3-) Recycle kumaş üretimi

4-) Organik kumaş üretimi

## PERFORMANS GÖSTERGELERİ:

1-) Yıllara göre doğalgaz, elektrik ve su tüketimi

### GERÇEKLEŞEN:



**TAAHHÜT:**

Yeşim Tekstil;

Gümrük ve Güvenlik ile ilgili kurallara uygun şekilde davranmayı, çalışmalarını bu doğrultuda yürütme ve iyileştirmeyi Sosyal Sorumluluk Politikasında taahhüt eder.

**İYİ UYGULAMALAR:**

- 1-) Gümrük ile ilgili yürürlükteki tüm yerel ve uluslararası mevzuatlara uymakta, bu mevzuatlarla bağdaşan ve ürettiği ürünlerin yasadışı sevkiyatını önleyecek programlar tesis etmektedir
- 2-) Yurtdışı yüklemelerinde, güvenliği ihlal edecek nitelikteki bildirimsiz malların (uyuşturucu madde, patlayıcı madde, biyolojik madde ve kaçak mallar) bulunmamasını sağlayacak önlemler almakta
- 3-) Yürürlükteki kanun ve yönetmelikleri, müşterilerimizin iş ortaklığı kurallarını ve gönüllü olarak uyguladığımız Yönetim Sistemleri standartlarını sürekli olarak izlemekte, bunlara uygun şekilde faaliyet göstermekte ve iyileştirme çalışmaları planlamaktadır
- 4-) Güvenlik ve Gümrük kurallarına uygunluğunu 3. taraf denetim kuruluşu tarafından yapılan CTPAT denetimi ile belgelendirmiştir.